

## SC VECTRA EUROLIFT SERVICE SRL

Sos. Odai, Nr 409, Sector 1, Bucuresti  
J 40 / 24414 / 1994 RO 6597308  
ISO 9001:2008, ISO 14001:2004, ISO OHSAS 18001:2007  
Autorizatie de reparatii stivuitoare ISCIR: B/CR4/C/33/0410/0/2010

Tel: 021.252.66.05 031.425.44.00 - 07  
Fax: 021.252.86.75 031.425.44.08 - 09  
[office@vectra.ro](mailto:office@vectra.ro) [www.vectra.ro](http://www.vectra.ro)  
Cont: RO22 CITI 0000 0007 9938 3004  
Citibank Plc Europe Dublin Suc Rom

ECHIPAMENTE DE DEPOZIT NOI IN **STOC** LA VECTRA **MAI 2021**

# Discover great deals on all Yale®

**2020 – 100 ani de la primul stivuior**

Sa celebram impreuna un centenar de la aparitia primului stivuior prin oferte speciale adresate clientilor nostri.



**VECTRA**  
EUROLIFT SERVICE

**1**

**Yale®**  
People. Products. Productivity.™

### TRANSPALETA ELECTRICA PALLET STACKER MS10

Capacitate de ridicare	<b>1000 Kg</b>
Inaltime de ridicare <b>DUPLEX</b>	<b>2800 mm</b>
Inaltime minima catarg	1900 mm
Baterie <b>MIDAC</b> water fill in	24 V / 150 Ah
Redresor Hawker modular	24 V / 1 kW
Furci	1160 mm

**Garantie 24 luni**



serie noua **AC**

**VECTRA**  
EUROLIFT SERVICE

**2**

**Yale®**  
People. Products. Productivity.™

### TRANSPALETA ELECTRICA PALLET STACKER MS12

Capacitate de ridicare	<b>1200 Kg</b>
Inaltime de ridicare <b>DUPLEX</b>	<b>3400 mm</b>
Inaltime minima catarg	2200 mm
Baterie <b>MIDAC</b> water fill in	24 V / 250 Ah
Redresor Hawker modular	24 V / 1 kW
Furci	1160 mm

**Garantie 24 luni**

**Disponibila si cu ridicare la 3800 sau 4200 mm**

**Disponibila si cu catarg triplex la 4620 mm**



serie noua **AC**

**TRANSPALETA ELECTRICA PALLET STACKER MS14**

Capacitate de ridicare	<b>1400 Kg</b>
Inaltime de ridicare <b>DUPLEX</b>	<b>3800 mm</b>
Inaltime minima catarg	2400 mm
Baterie <b>MIDAC</b> water fill in	24 V / 250 Ah
Redresor Hawker modular	24 V / 1 kW
Furci	1160 mm
Roti superelatice non marking	<b>Trelleborg</b>
<b>Garantie 24 luni</b>	



**TRANSPALETA ELECTR PALLET STACKER MS15UX**

Capacitate de ridicare	<b>1500 Kg</b>
Inaltime de ridicare <b>TRIPLEX</b>	<b>4500 mm</b>
Inaltime minima catarg	2200 mm
Baterie <b>MIDAC</b> Italia	24 V / 220 Ah
Redresor incorporat on board charger	24 V
Furci	1160 mm
<b>Garantie 24 luni, fara platforma rabatabila</b>	
<b>Model medium duty application, pret de buget</b>	



STOC EPUIZAT

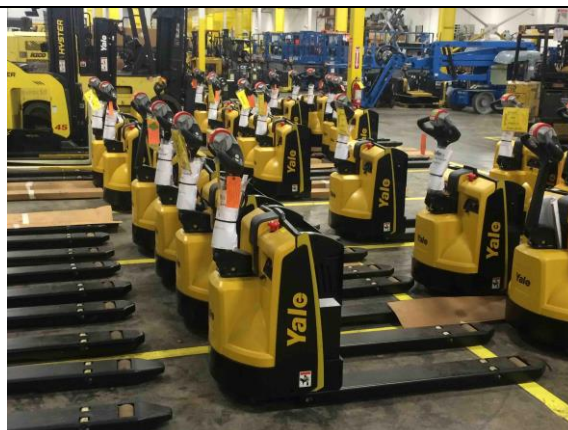
**TRANSPALETA ELECTR PALLET STACKER MS16AC**

Capacitate de ridicare	<b>1600 Kg</b>
Inaltime de ridicare <b>TRIPLEX</b>	<b>5740 mm</b>
Inaltime minima catarg	2450 mm
Baterie <b>MIDAC</b> water fill in	24 V / 375 Ah
Redresor Hawker modular	24 V / 2 kW
Furci	1160 mm
<b>Garantie 24 luni</b>	
<b>STOC, disponibila si cu inaltime utila de ridicare de 6020 mm</b>	



**TRANSPALETA ELECTRICA PALLET TRANSPORTER**

Model	<b>MP16 AC</b>
Capacitate de ridicare	<b>1600 Kg</b>
Inaltime de ridicare	<b>200 mm</b>
Baterie <b>MIDAC</b> water fill in	24 V / 250 Ah
Redresor Hawker modular	24 V / 1 kW
Furci	1160 mm
<b>Garantie 24 luni</b>	



**TRANSPALETA ELECTRICA PALLET TRANSPORTER  
CU PLATFORMA RABATABIL OPERATOR**

Model **MEDIUM DUTY APPLICATION MP20XUX**  
 Capacitate de ridicare **2000 Kg**  
 Inaltime de ridicare **200 mm**  
 Baterie **MIDAC Italia** 24 V / 190 Ah  
 Redresor incorporat on board charger 24 V  
 Furci 1150 mm

**Garantie 24 luni**

**Model medium duty application, pret de buget**



**TRANSPALETA ELECTRICA PALLET TRANSPORTER  
CU PLATFORMA RABATABILA OPERATOR**

Model **HEAVY DUTY APPLICATION MP20X AC**  
 Capacitate de ridicare **2000 Kg**  
 Inaltime de ridicare **200 mm**  
 Baterie **MIDAC water fill in** 24 V / 250 Ah  
 Redresor Hawker modular 24 V / 1 kW  
 Furci 1160 mm

**Garantie 24 luni**

**Heavy-duty, servodirectie FLY-BY-WIRE, 12 Km/h**



APRILIE 2021

**ELECTROSTIVUTOR LATERL TIP REACHTRUCK**

Model **MR14 AC**  
 Capacitate de ridicare **1400 Kg**  
 Inaltime de ridicare **8500 mm**  
 Baterie **MIDAC water fill in** 48 V / 700 Ah  
 Redresor Hawker modular 48 V / 10,5 kW  
 Furci 1150 mm

**Garantie 24 luni**

Disponibil si cu ridicare la **9500 si 10500 mm**



Nr. **ORDER PICKER MODEL MO20AC**  
 Capacitate de ridicare si transpor **2000 Kg**  
 BATERIE MIDAC aquamatic 24 V / 465 Ah  
 REDRESOR Hawker IQ inteligent 24 V / 2 kW  
 FURCI 1150 mm

**Garantie 24 luni**



MO series Low Level Order Picker  
 • Steer control steering/brake/acceleration and productivity  
 • Extended reach range and extra lifting for pallet solution  
 • Cellular technology and light up protection for new components  
 • Efficient energy management

**Vectra Eurolift Service** a fost fondata in 1994 si de peste 25 ani are ca obiect de activitate comercializarea de echipamente de ridicat, piese de schimb, baterii de tractiune si redresoare, furci si anvelope, service si autorizari stivuitoare, inchirieri stivuitoare pe termen scurt sau pe termen lung.

De la 01.01.2015 este **distribuitor national exclusiv pentru marca YALE** pe teritoriul Romaniei.

Echipa Vectra este constituita din 77 membri dintre care mai mult de jumatate tehnicieni si ingineri service.

Activitatea de service este sustinuta de 25 autospeciale: Renault Trafic, Peugeot Boxer, Dacia Dokker, MCV, Lodgy si Duster din Bucuresti, Brasov, Sibiu, Bacau, Timisoara si Cluj-Napoca, toate dotate cu rafturi si unelte specifice, consumabile, filtre si piese de schimb, etc.



### **Date de contact utile ale echipei VECTRA EUROLIFT SERVICE SRL**

#### **Departament vanzari, inchirieri pe termen lung (LTR) echipamente noi si echipamente SH**

George Badescu	0744 513 065	<a href="mailto:george.badescu@vectra.ro">george.badescu@vectra.ro</a>
Georgios Chaniotis	0744 513 066	<a href="mailto:iorgos@vectra.ro">iorgos@vectra.ro</a>
Cezar Margina	0744 513 069	<a href="mailto:cezar.margina@vectra.ro">cezar.margina@vectra.ro</a>
Horia Radu	0742 206 861	<a href="mailto:horia.radu@vectra.ro">horia.radu@vectra.ro</a>
Tiberiu Aldea	0742 101 185	<a href="mailto:tiberiu.aldea@vectra.ro">tiberiu.aldea@vectra.ro</a>
Andrei Ionescu	0744 513 070	<a href="mailto:cezar.ionescu@vectra.ro">cezar.ionescu@vectra.ro</a>

#### **Departament inchirieri pe termen scurt (STR), pe o perioada mai mica de un an**

Liliana Dimofte	0757 450 757	<a href="mailto:liliana.dimofte@vectra.ro">liliana.dimofte@vectra.ro</a>
-----------------	--------------	--

#### **Departament SERVICE in garantie si postgarantie, piese de schimb** [service@vectra.ro](mailto:service@vectra.ro)

Daniel Popescu	0742 104 652	<a href="mailto:daniel.popescu@vectra.ro">daniel.popescu@vectra.ro</a>	Service Manager
<b>Andrei Nita</b>	<b>0744 513 063</b>	<a href="mailto:andrei.nita@vectra.ro">andrei.nita@vectra.ro</a>	<b>Coordonator echipe mobile</b>
Paul Huzum	0745 948 014	<a href="mailto:paul.huzum@vectra.ro">paul.huzum@vectra.ro</a>	After Sales Manager
Gabriel Matache	0722 232 070	<a href="mailto:gabriel.matache@vectra.ro">gabriel.matache@vectra.ro</a>	intocmire oferte service
Alexandra Faur	0721 294 409	<a href="mailto:alexandra@vectra.ro">alexandra@vectra.ro</a>	suport service
Ioana Musat	0742 101 118	<a href="mailto:ioana@vectra.ro">ioana@vectra.ro</a>	anvelope, furci, prelungitoare
Robert Ulmeanu	0743 510 067	<a href="mailto:robert@vectra.ro">robert@vectra.ro</a>	Workshop Manager

**Departament elemente si baterii de tractiune + statii de incarcare (redresoare)**

Flavia Chitanovici 0744 582 686 [flavia@vectra.ro](mailto:flavia@vectra.ro) baterii, redresoare

**Departament piese de schimb**

Gina Goidea 0746 059 185 [gina@vectra.ro](mailto:gina@vectra.ro) piese de schimb multibrand

**Departament RSVTI - servicii RSVTI si autorizari stivuitoare CNCIR / ISCIR**

Ciprian Popescu 0724 503 340 [ciprian.popescu@vectra.ro](mailto:ciprian.popescu@vectra.ro)

**Departament transporturi. 3 autoplatforme proprii, specializate pe transport stivuitoare**

Cristian Grozavu 0742 104 652 [cristian.grozavu@vectra.ro](mailto:cristian.grozavu@vectra.ro) Logistic Manager

**Departament marketing**

Marilena Rotaru 0749 018 876 [marilena.rotaru@vectra.ro](mailto:marilena.rotaru@vectra.ro)

**Departament financiar - serviciul plati**

Elena Enache 0744 487 858 [elena.enache@vectra.ro](mailto:elena.enache@vectra.ro)

**Departament financiar - serviciul facturare**

Mihaela Cercelaru 0723 359 964 [mihaela.cercelaru@vectra.ro](mailto:mihaela.cercelaru@vectra.ro)

**Director General**

George Badescu 0744 513 065 [george.badescu@vectra.ro](mailto:george.badescu@vectra.ro)

